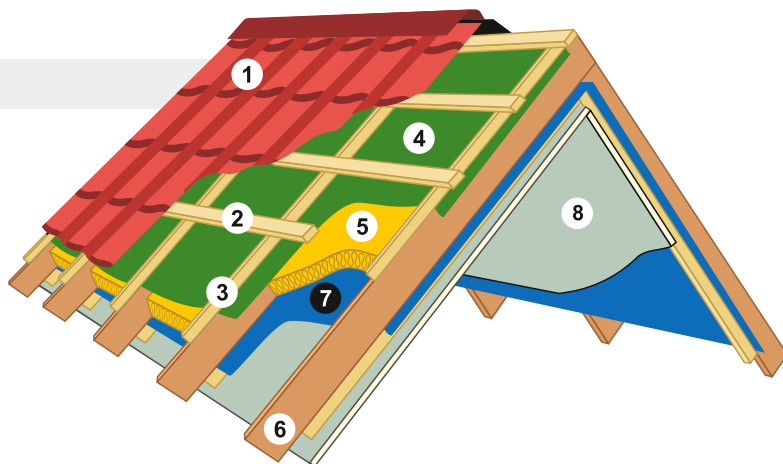


Схема монтажа:

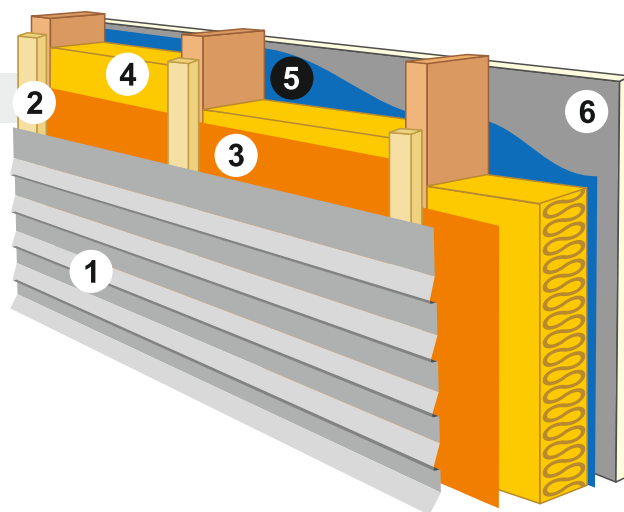
Утепленная кровля

1. Кровельное покрытие
2. Обрешетка
3. Контррейка
4. Материал Optima C или D
- * Вентзазор
5. Утеплитель
6. Стропило
7. **Материал Optima B**
8. Внутренняя отделка



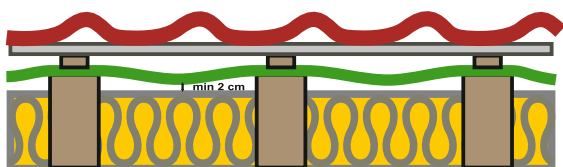
Каркасная стена

1. Наружная обшивка
2. Элементы каркаса
3. Материал Optima A
4. Утеплитель
5. **Материал Optima B**
6. Внутренняя отделка



- Материал предназначен для защиты утеплителя с внутренней стороны помещения.
- **При монтаже материал укладывается непосредственно на утеплитель гладкой стороной лицом к монтажнику.**

*необходимо обеспечить вентилируемый зазор min 2 см между гидроизоляцией и утеплителем



Внимание!
Материал применяется только как пароизоляция.